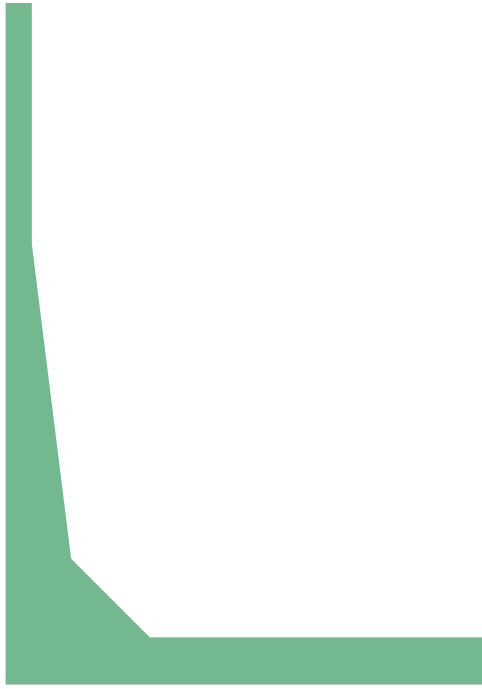
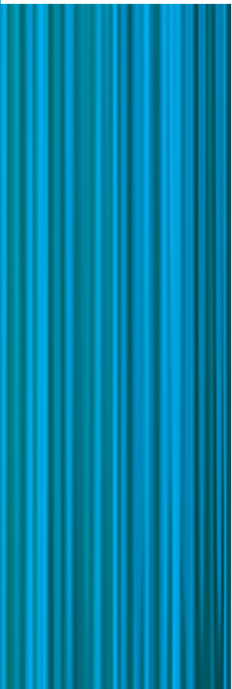


人が好き。自然が好き。

**ASUZAC**



[勾配自在L型擁壁]  
**CPL-C2·WS(F)**



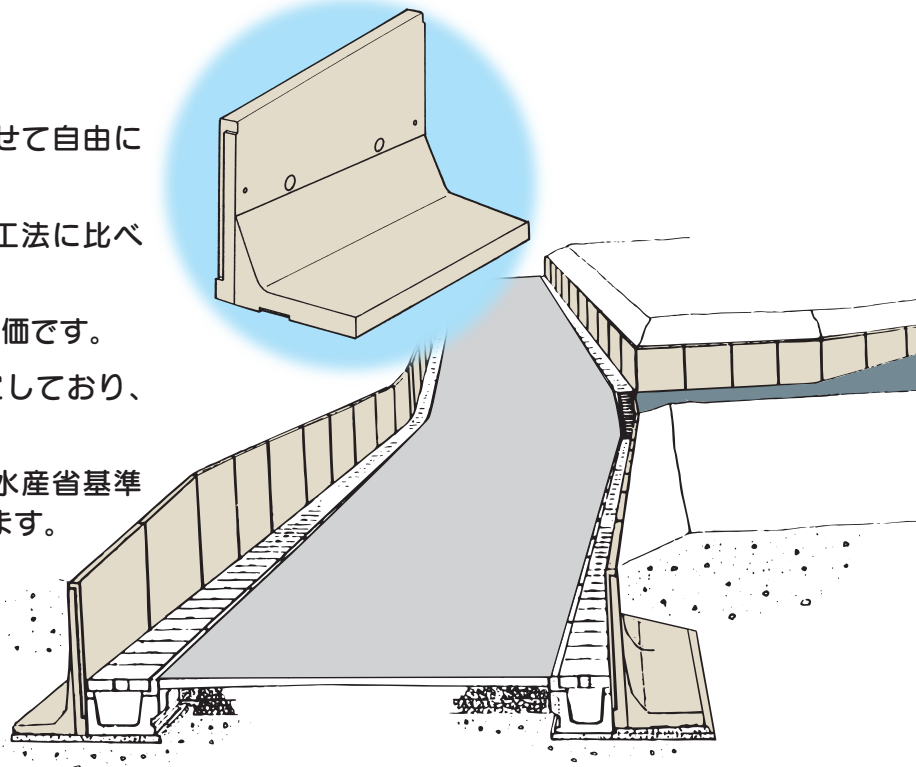
**アスザック株式会社**

# CPL-C2・WS(F) 勾配自在L型擁壁

天端勾配自在であり、CASE:1・CASE:2に対応している製品です。

## 特徴

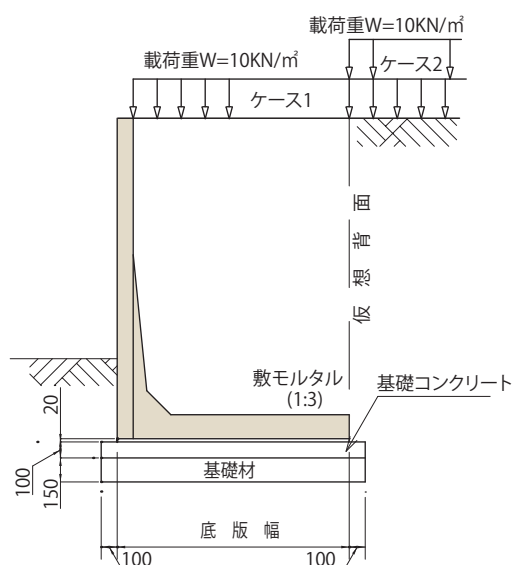
- 製品壁高を、現状条件に合わせて自由に選定できます。
- 直壁タイプですから、従来の工法に比べ大幅な用地の節約ができます。
- 安全で合理的な形状なので、安価です。
- 工場製品ですので品質は安定しており、仕上がりがきれいです。
- 設計は国土交通省基準・農林水産省基準を満足するよう設計しております。



国土交通省制定土木構造物標準設計 第2章(擁壁類)  
農林水産省 土地改良事業標準設計 第9編 擁壁

## 設計条件

### 標準断面図



### 仕様

1. 土圧計算は試行くさび法

裏込め土の種類	単位体積重量	内部摩擦角
礫質土	20kN/m <sup>3</sup>	35°
砂質土	19kN/m <sup>3</sup>	30°

2. 載荷重  $W=10\text{kN/m}^2$  ケース1、2について安全である事。

3. 地震の影響は考慮しない。

4. 安定度

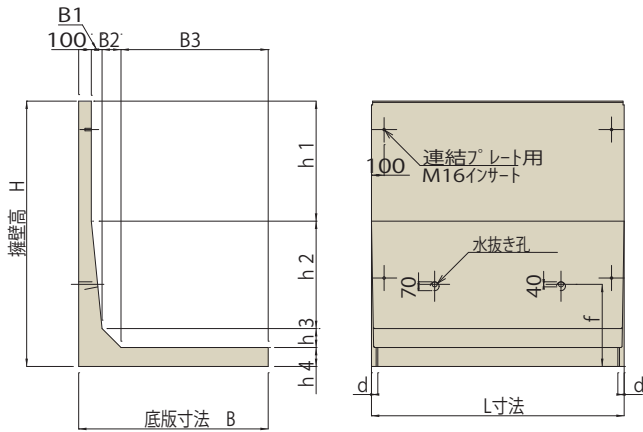
滑動に対する安全率	$F_s \geq 1.5$	前面受働土圧は考慮しない
転倒に対する安全	$e \leq B/6$	底版幅の1/3以内の偏心
支持力度に対する安定	$q \leq q_a$	$q_a$ は基礎底面地盤の許容鉛直支持力度

5. 基礎コンクリート 呼び強度  $\sigma_{ck} = 18\text{N/mm}^2$

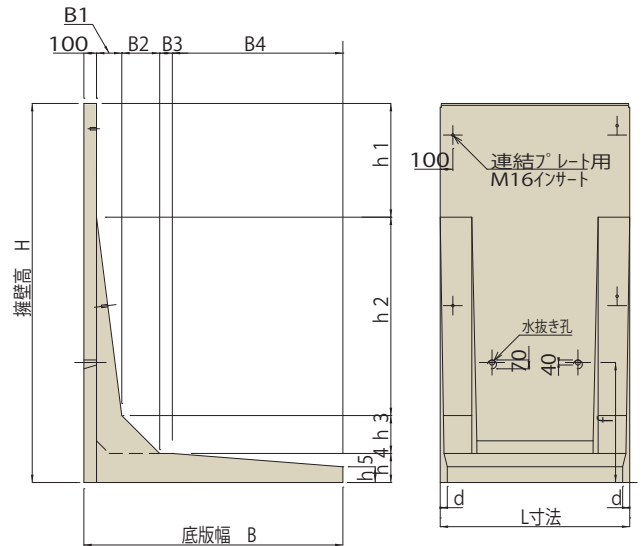
6. 基礎材は再生クラッシャーラン(最大粒径40mm以下)とする。

# 製品規格図

H=700~2100



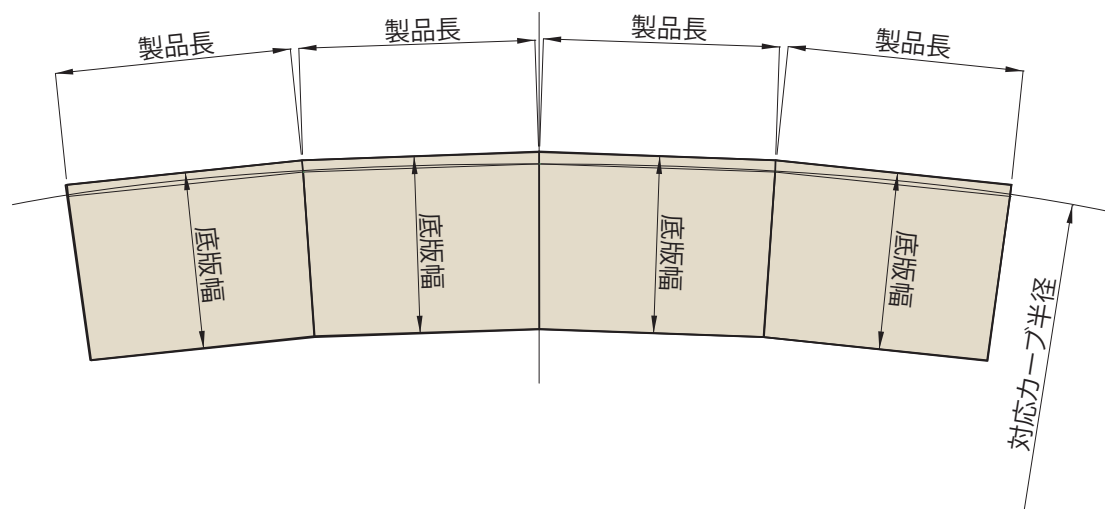
H=2200~3000



(mm)

H	B	h1	h2	h3	h4	h5	B1	B2	B3	B4	d	f	L	重量(kg)
700	725	350	250	—	100	—	80	—	545	—	31	400	2000	670
800	725	450	250	—	100	—	80	—	545	—	31	400	2000	717
900	800	550	250	—	100	—	80	—	620	—	35	400	2000	800
1000	850	650	250	—	100	—	80	—	670	—	38	400	2000	870
1100	900	450	370	150	130	—	40	150	610	—	27	550	2000	1123
1200	975	550	370	150	130	—	40	150	685	—	29	550	2000	1216
1300	1050	650	370	150	130	—	40	150	760	—	32	550	2000	1309
1400	1100	750	370	150	130	—	40	150	810	—	34	550	2000	1387
1500	1175	850	370	150	130	—	40	150	885	—	36	550	2000	1478
1600	1250	450	850	150	150	—	85	150	915	—	41	650	2000	1826
1700	1300	550	850	150	150	—	85	150	965	—	43	650	2000	1906
1800	1375	650	850	150	150	—	85	150	1040	—	45	650	2000	2005
1900	1450	750	850	150	150	—	85	150	1115	—	48	650	2000	2100
2000	1450	850	850	150	150	—	85	150	1115	—	48	650	2000	2148
2100	1500	950	850	150	150	—	85	150	1165	—	50	650	2000	2228
2200	1575	520	1200	300	180	—	150	300	1025	—	41	850	1500	1886
2300	1625	620	1200	300	180	—	150	300	1075	—	43	850	1500	1925
2400	1700	720	1200	300	180	—	150	300	1150	—	45	850	1500	2009
2500	1750	820	1200	300	180	—	150	300	1200	—	46	850	1500	2077
2600	1825	920	1200	300	180	—	150	300	1275	—	49	850	1500	2160
2700	1875	600	1570	300	230	139	200	300	100	1175	51	950	1500	2503
2800	1925	700	1570	300	230	135	200	300	100	1225	52	950	1500	2560
2900	2000	800	1570	300	230	129	200	300	100	1300	55	950	1500	2626
3000	2050	900	1570	300	230	125	200	300	100	1350	56	950	1500	2682

# 曲線部施工について

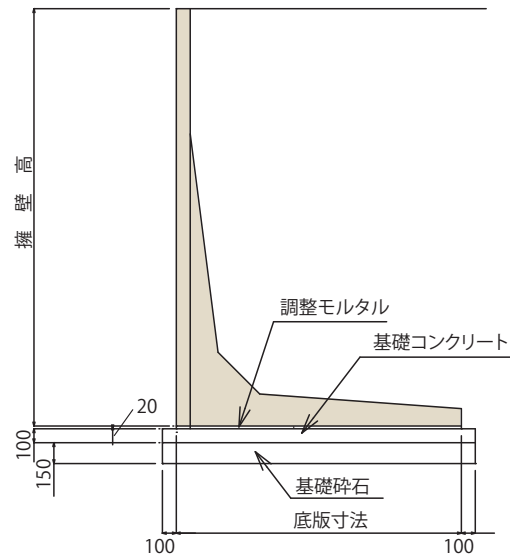


カーブ対応表

製品名	製品長 (mm)	最小対応曲線半径
CPL-C <sub>2</sub> -700	L=2000	R=21m
CPL-C <sub>2</sub> -800		
CPL-C <sub>2</sub> -900		
CPL-C <sub>2</sub> -1000		
CPL-C <sub>2</sub> -1100	L=2000	R=30m
CPL-C <sub>2</sub> -1200		
CPL-C <sub>2</sub> -1300		
CPL-C <sub>2</sub> -1400		
CPL-C <sub>2</sub> -1500		
CPL-C <sub>2</sub> -1600	L=2000	R=29m
CPL-C <sub>2</sub> -1700		
CPL-C <sub>2</sub> -1800		
CPL-C <sub>2</sub> -1900		
CPL-C <sub>2</sub> -2000		
CPL-C <sub>2</sub> -2100		
CPL-C <sub>2</sub> -2200	L=1500	R=27m
CPL-C <sub>2</sub> -2300		
CPL-C <sub>2</sub> -2400		
CPL-C <sub>2</sub> -2500		
CPL-C <sub>2</sub> -2600		
CPL-C <sub>2</sub> -2700		
CPL-C <sub>2</sub> -2800		
CPL-C <sub>2</sub> -2900		
CPL-C <sub>2</sub> -3000		

※壁内面よりカーブセンターまでの半径

# 使用材料表【10m当り】



製品名	底版寸法(mm)	材 料				
		使用枚数(枚)	基礎コン(m <sup>3</sup> )	基礎碎石(m <sup>2</sup> ) 15cm	基礎型枠(m <sup>2</sup> )	調整モルタル(m <sup>3</sup> )
CPL-C2- 700	725	5	0.925	9.250	2.0	0.145
CPL-C2- 800	725	5	0.925	9.250	2.0	0.145
CPL-C2- 900	800	5	1.000	10.000	2.0	0.160
CPL-C2- 1000	850	5	1.050	10.500	2.0	0.170
CPL-C2- 1100	900	5	1.100	11.000	2.0	0.180
CPL-C2- 1200	975	5	1.175	11.750	2.0	0.195
CPL-C2- 1300	1050	5	1.250	12.500	2.0	0.210
CPL-C2- 1400	1100	5	1.300	13.000	2.0	0.220
CPL-C2- 1500	1175	5	1.375	13.750	2.0	0.235
CPL-C2- 1600	1250	5	1.450	14.500	2.0	0.250
CPL-C2- 1700	1300	5	1.500	15.000	2.0	0.260
CPL-C2- 1800	1375	5	1.575	15.750	2.0	0.275
CPL-C2- 1900	1450	5	1.650	16.500	2.0	0.290
CPL-C2- 2000	1450	5	1.650	16.500	2.0	0.290
CPL-C2- 2100	1500	5	1.700	17.000	2.0	0.300
CPL-C2- 2200	1575	6.666	1.775	17.748	2.0	0.315
CPL-C2- 2300	1625	6.666	1.825	18.248	2.0	0.325
CPL-C2- 2400	1700	6.666	1.900	18.998	2.0	0.340
CPL-C2- 2500	1750	6.666	1.950	19.498	2.0	0.350
CPL-C2- 2600	1825	6.666	2.025	20.248	2.0	0.365
CPL-C2- 2700	1875	6.666	2.075	20.748	2.0	0.375
CPL-C2- 2800	1925	6.666	2.125	21.248	2.0	0.385
CPL-C2- 2900	2000	6.666	2.200	21.998	2.0	0.400
CPL-C2- 3000	2050	6.666	2.250	22.498	2.0	0.410



## アスザック株式会社

<http://www.asuzac.co.jp/>

### ■本 社

〒382-8508 長野県上高井郡高山村大字中山981  
TEL.026-245-1000 FAX.026-245-4558

### インフラエンジニアリング事業部

#### ■事業本部

〒382-8508 長野県上高井郡高山村大字中山981  
TEL.026-245-6567 FAX.026-248-3710

#### ■設計課

〒382-8508 長野県上高井郡高山村大字中山981  
TEL.026-246-6186 FAX.026-246-6189

#### ■北信営業所・高山工場

〒382-8508 長野県上高井郡高山村大字中山981  
TEL.026-245-1520 FAX.026-245-5219

#### ■長野営業所

〒380-0836 長野県長野市南県町1041  
TEL.026-238-6177 FAX.026-238-6178

#### ■東信営業所・東部工場

〒389-0512 長野県東御市滋野乙1304  
TEL.0268-62-0121 FAX.0268-62-3004

#### ■松塩営業所

〒399-0705 長野県塩尻市大字広丘堅石字桔梗ヶ原2145  
TEL.0263-52-1220 FAX.0263-54-2776

#### ■飯田営業所・飯田工場

〒399-2221 長野県飯田市龍江5571  
TEL.0265-28-7050 FAX.0265-28-7052

#### ■バイコン工場

〒382-8508 長野県上高井郡高山村大字中山981  
TEL.026-248-5140 FAX.026-248-2640



アスザックホームページ



モバイルカタログ